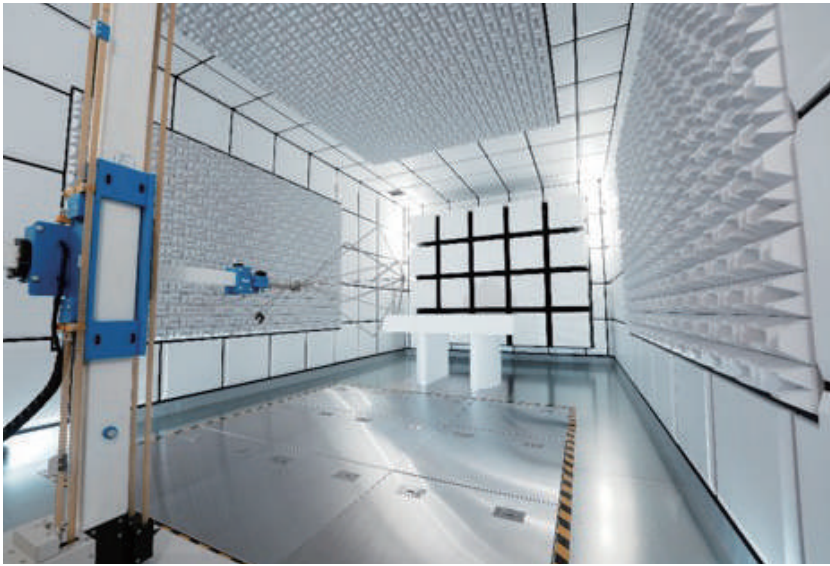


# 小型EMC電波暗室



## ■ 用途

認証試験前のプレチェック用暗室として。  
EMI/EMS試験の対策用電波暗室。

## ■ 特徴

EMIおよびEMSの2つの試験を行うことが可能。  
1GHz超のEMC試験も可能。

測定される周波数帯、規格などに合わせて  
電波吸収体を選択。

各種付帯設備を取り揃えておりますので  
目的・用途に合わせた測定を実現可能。

ご利用環境に合わせて性能設計可能。  
お客様のご要望にお応えいたします。

EMI、EMS対策に適した簡易電波暗室。  
認証試験前のプリチェックに。

## 仕様（参考）

小型EMC電波暗室		1/2
型式・寸法	シールド面寸法：W4,000×D8,000×H3,500（補強鉄骨含む外寸法：約W4,200×D8,200×H3,700）	
性能	<ul style="list-style-type: none"> <li>・<b>サイトアッテネーション特性（ANSI C63.4）</b> 30MHz～100MHz ±6dB 100MHz～1GHz ±4dB</li> <li>・<b>Site VSWR特性（CISPR16-1-4）</b> 1GHz～18GHz 0～6dB</li> <li>・<b>電界均一性（IEC-61000-4-3）</b> 80MHz～6GHz 電界均一面において測定点の75%が0～6dB</li> <li>・<b>電磁波シールド特性</b> 150kHz～18GHz</li> </ul>	
構成	構造	電磁波シールドパネル＋電波吸収体
	外装	シールドパネル現し（ガルバリウム鋼板現し）
	内装	天井・壁面：電波吸収体現し、床面：ZAM鋼板（グラウンドプレーン）仕上
シールド扉	W1,000×H2,000mm ナイフエッジタイプ 片開シールド扉 （全閉感知リミットスイッチ付）	
電波吸収体	天井：フェライトタイル電波吸収体＋誘電型電波吸収体部分貼り 壁面：フェライトタイル電波吸収体＋誘電型電波吸収体部分貼り 床面：床置型電波吸収体（1GHz超EMI試験およびEMS試験時のみ）	
補強鉄骨	天井・側面補強鉄骨	
空調口	空調用：□400電磁波シールドハニカム4面（エアコンダクト接続フランジ付）	
換気口	換気用：□300電磁波シールドハニカム2面（換気扇付）	
コネクタパネル	N（J/J）×5、BNC（J/J）×5、貫通管内径φ35、φ50mm各1本	

小型EMC電波暗室

2/2

電源設備	<p>電源フィルタ、絶縁トランス</p> <ul style="list-style-type: none"> <li>・1φ100V20A×1系統(一般電源)、1φ0~500V20A×1系統(EUT電源)<sup>※</sup></li> </ul> <p>※安定化電源(CVCF)は、別途ご用意お願い致します。</p> <p>上記以外に照明回路用、ターンテーブル、アンテナ昇降機回路用の電源が設置されます。</p>
電気設備	<ul style="list-style-type: none"> <li>・LED電灯、非常灯</li> <li>・2P+E付2連100Vコンセント、EUT電源取り出し用端子台(ターンテーブル中央部)</li> <li>・分電盤(ブレーカ組込)</li> </ul>
弱電設備	<p>インターホン(子機) インターホン用フィルタ含む(インターホン親機は計測室に取り付け)</p> <p>火災報知器用フィルタ <sup>※</sup>火災報知器は別途といたします</p>
CCTVシステム	<ul style="list-style-type: none"> <li>・天井固定型シールドカメラユニット×1 ズームレンズ、オートフォーカス、回転台、液晶カラーモニタ</li> <li>・床置移動型シールドカメラユニット×1 ズームレンズ、オートフォーカス、床置移動台(キャスター付)、液晶カラーモニタ</li> </ul>
計測支援システム (光仕様)	<ul style="list-style-type: none"> <li>・ターンテーブル φ1.2m埋込型、耐荷重200kg、0.3~3.0rpm、中央コンセント</li> <li>・アンテナ昇降機 H=1~2m、一定速、水平・垂直切り替え、φ22アンテナアダプタ</li> <li>・コントローラ 制御信号:光ケーブル、制御方式:ローカル・GPIB制御</li> <li>・EUT測定台 W1,500×D1,000×H800mm(発泡製低反射机)×1台</li> </ul>

※上記仕様以外についてもお問い合わせください。

測定室(シールドルーム)

型式・寸法	測定室外寸法:W3,000×D3,000×H2,700(補強鉄骨含む外寸法:約W3,000×D3,000×H2,800)	
性能	<p>・電磁波シールド特性</p> <p>150kHz~1GHz</p>	
構成	構造	電磁波シールドパネル
	外装	シールドパネル現し(ガルバリウム鋼板現し)
	内装	天井・壁面:シールドパネル現し(ガルバリウム鋼板現し)、床面:置敷タイル仕上
シールド扉	W1,000×H2,000mm ナイフエッジタイプ 片開シールド扉	
補強鉄骨	天井補強鉄骨	
空調口	<p>空調用:□300電磁波シールドハニカム2面(エアコンダクト接続フランジ付)</p> <p>換気用:□300電磁波シールドハニカム2面(換気扇付)</p>	
電源設備	<p>電源フィルタ、絶縁トランス</p> <ul style="list-style-type: none"> <li>・1φ100V20A×1系統(一般電源)、1φ200V20A×1系統(計測器電源)</li> </ul> <p>上記以外に照明回路用の電源が設置されます。</p>	
電気設備	<ul style="list-style-type: none"> <li>・直管LED灯、標示灯(使用中灯)、非常灯</li> <li>・2P+E付2連100Vコンセント、2P+E付单相200Vコンセント</li> </ul>	
弱電設備	<ul style="list-style-type: none"> <li>・LAN設備(LAN光メディアコンバータ設置)</li> <li>・インターホン(親機) インターホン用フィルタ含む</li> <li>・火災報知器用フィルタ <sup>※</sup>火災報知器は別途といたします</li> </ul>	

※上記仕様以外についてもお問い合わせください。

## オプション

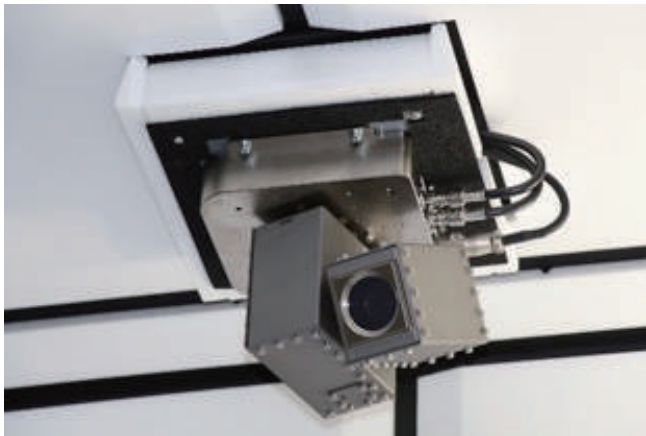
床埋込吸収体	床埋込型電波吸収体 (EMS試験用)
通信設備	TEL設備、LAN設備、相互式インターホン設備、各種同軸コネクタ
防災設備	スピーカ、バトライト、ブザー
電源装置	安定化電源: EUTの電源容量に合わせた電源を選択
空調設備	ダクト型空調機
付帯設備	アンプ室 (シールド・非シールド選択可能)、床置ターンテーブル、バリアフリーシールド扉、プロジェクター投影設備
カメラ設備	映像分割表示、録画機能
内外装仕上	内装 (測定室)・外装ビニルクロス貼、床 (ステンレス、タイルカーペット、ビニルシート)

※上記以外のオプションについてもお問い合わせください。

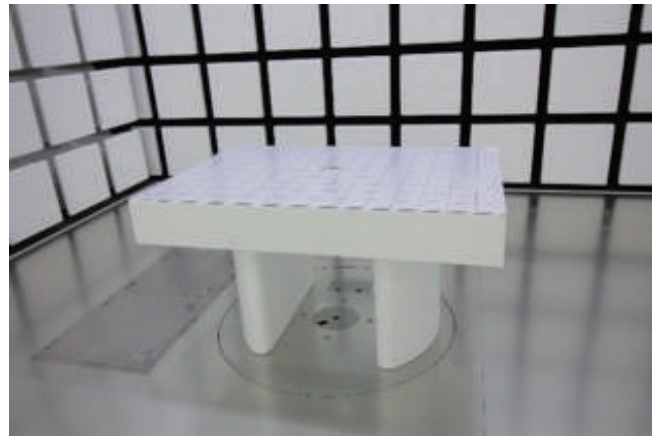
## 別途工事について

一次側工事	各ユーティリティへの一次側工事 (電源、アース、火災報知器など弱電設備、非常照明電源など)
火災報知器	火災報知器器具、一次側配線、器具取り付け動作試験など
書類手続き	各官公庁への書類手続き

## 付帯設備イメージ



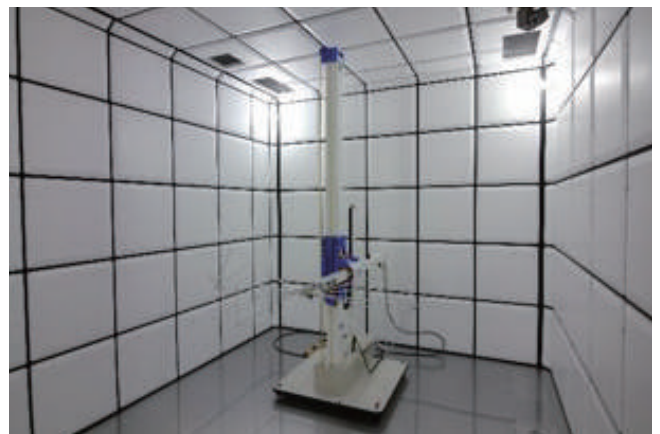
天吊型シールドカメラ



ターンテーブル、EUT測定台

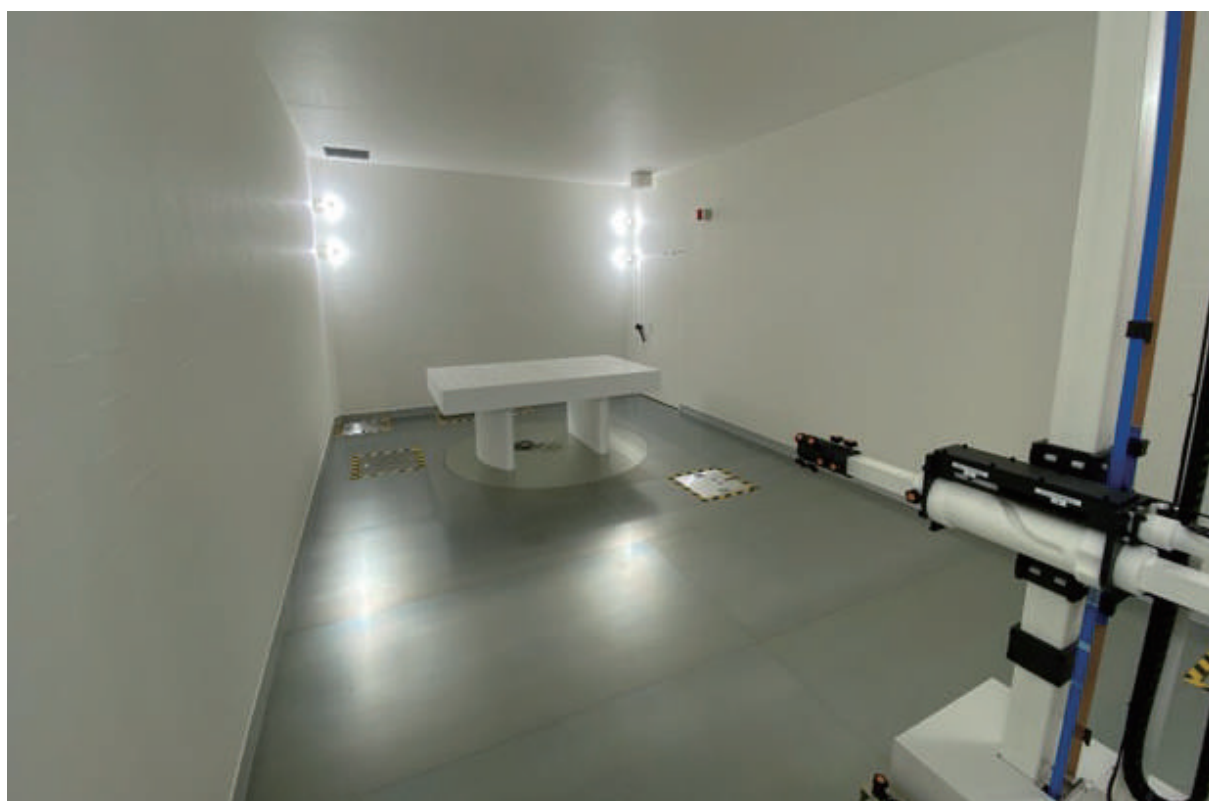
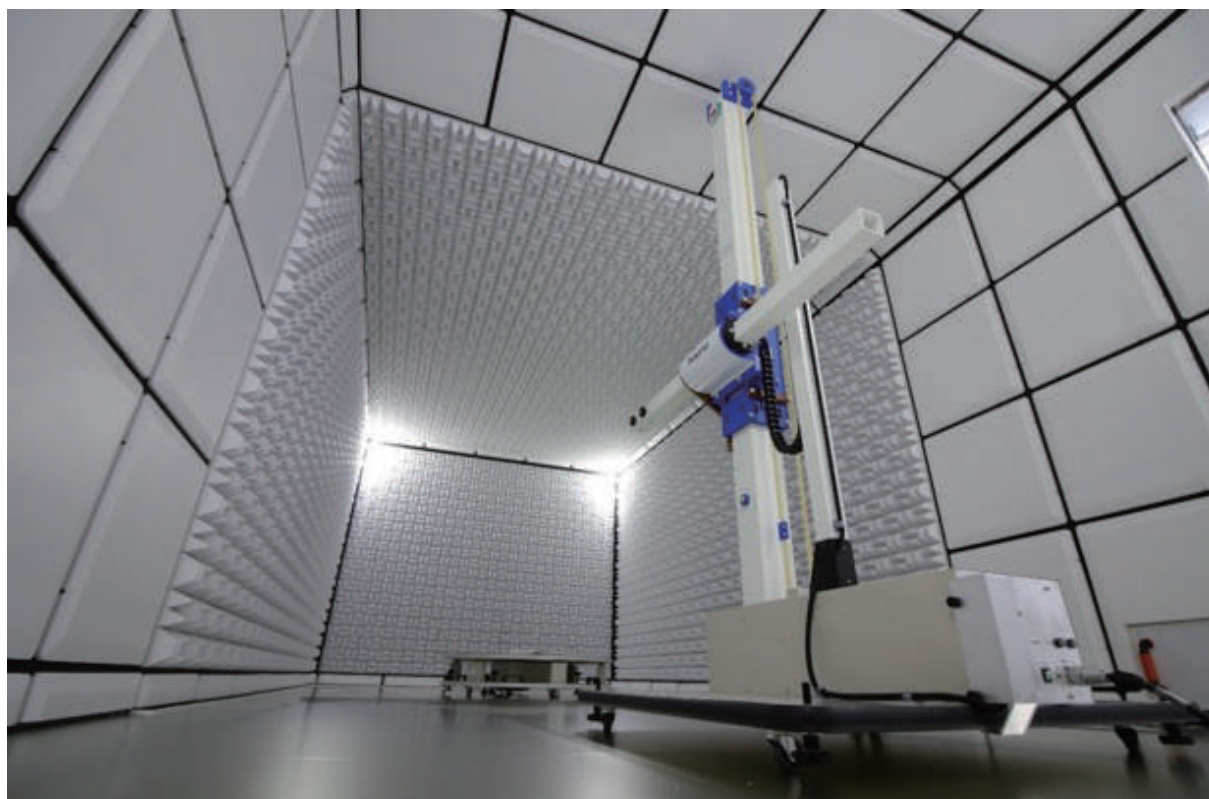


床置型シールドカメラ



アンテナ昇降機

参考写真



日本シールドエンクロージャ株式会社 Japan Shielded Enclosures Co.,LTD.

- 本社・工場 〒570-0043 大阪府守口市南寺方東通4-11-12 TEL:06-6998-7771
- 東京営業所 〒111-0052 東京都台東区柳橋2-6-2-204 TEL:03-5820-0540
- 横浜営業所 〒224-0041 横浜市都筑区仲町台1-28-7-304 TEL:045-530-3476

